

**Городской тур олимпиады школьников по предмету  
«Изобразительное искусство» 4 класс 2022 год    Код \_\_\_\_\_**

1. Какие из перечисленных цветов являются основными?  
(подчеркните правильные цвета)

*Желтый, серый, оранжевый, синий, красный, зеленый, черный*

2. Жанр, в котором художник изображает предметы быта, цветы, овощи, фрукты – это  
(подчеркните правильный ответ)

a) анималистический                      c) бытовой  
b) натюрморт                                d) пейзаж

3. Что в перечне лишнее?

*матрешка, свистулька, береста, кукла-скрутка, саксофон*  
(вычеркните лишнее)

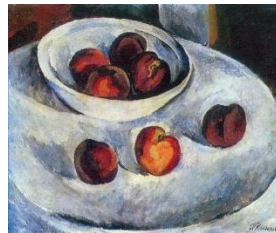
4. В анаграммах зашифрованы графические художественные материалы:  
МСЕТЛОАЫФР      ШАРНАКДА      КЕИМЛ      УТЫШ  
Расшифруйте анаграммы.

5. Соотнесите материал с изделием декоративно-прикладного искусства  
(проведите линии связи)

Глина	Киришское кружево
Дерево	Хохломская роспись
Металл	Дымковская игрушка
Нитки	Жостовский поднос

6. Инструмент скульптора при лепке из глины, пластилина и других мягких материалов – это  
резец, стамеска, молоток, стека, кисть  
(подчеркните правильный ответ)

7. Выделите из предложенного перечня изображений пейзаж, портрет и натюрморт.    Подпишите их.



\_\_\_\_\_